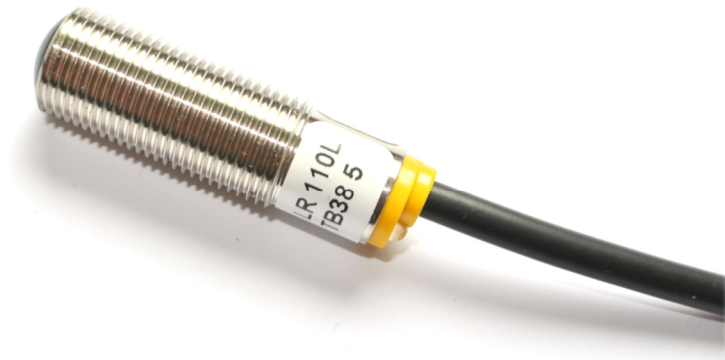


## Lichtempfänger LR



### Gehäuseform TB

Metallgewindegehäuse M12x1, Reichweite bis **40 m**  
schmutzunempfindlich, Funktions **LED**

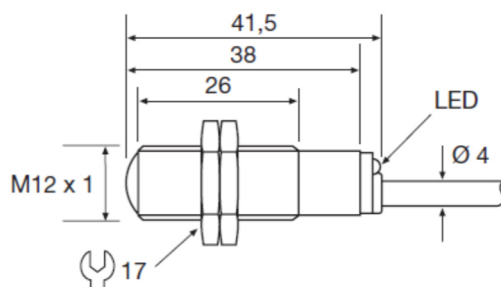


LR 110L TB 38 5

### Produktdetails

- |   |   |
|---|---|
| <ul style="list-style-type: none"> <li>• 6° Gesamtöffnungswinkel</li> <li>• Silikonfototransistor</li> <li>• 100.000 LUX Fremdlichtunempfindlichkeit</li> <li>• Vollvergossen</li> <li>• Funktionstemperatur: -25 bis + 65°C</li> <li>• Lagertemperatur: -40 bis + 80°C</li> <li>• Wasserdicht IP67</li> <li>• Vibrationsfest 10-55 Hz, 0,5mm</li> <li>• Stoßfest 30g</li> <li>• Anschlusskabel (1 polig geschirmte Leitung): 5 oder 15m</li> </ul> | <ul style="list-style-type: none"> <li>• Leitungsverlängerung auf max. 30m aber Querschnitt auf 0,75mm<sup>2</sup> 1 polig geschirmt erhöhen</li> <li>• Normales ungeschirmtes Kabel kann ab 5m Länge, durch Induktion, zur Funktionsbeeinträchtigung führen </li> <li>• ATEX  Ausführung möglich</li> </ul> |
|---|---|

### Maßzeichnung



TP/TB/TS38 5/15

### Typen

LR-110L-TB 38.5  
LR-110L-TB 38.15